

202

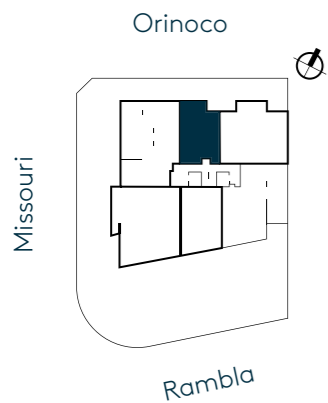
1 Dormitorio

56,3 m² área total

49,7 m² área interna

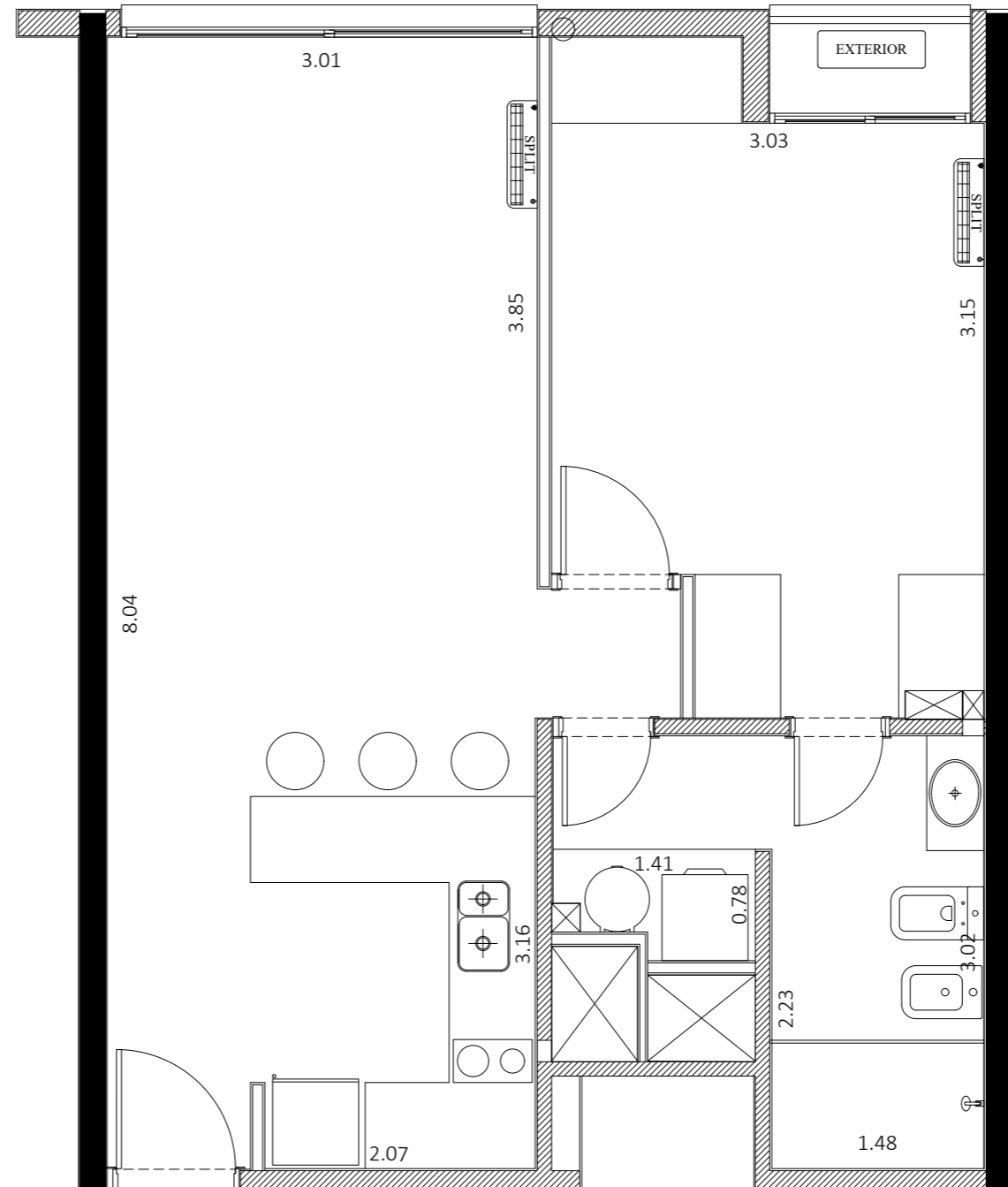
6,6 m² áreas comunes

1 dormitorio,
1 baño



Área propia interna:

Incluye 100% de muros internos, 100% muros perimetrales, 50% de las medianeras, terraza principal y de servicio, el parrillero y las jardineras. Las superficies detalladas pueden diferir ligeramente de las superficies efectivamente construidas.



1 metro



ALTAMIRA

RAMBLA